

# 屏東縣屏東市仁愛國民小學 115 年度員工協助方案實施計畫

115 年 04 月 02 日屏仁人字第 1150000177 號核定

## 壹、依據

- 一、行政院所屬及地方機關學校員工協助方案。
- 二、屏東縣政府暨所屬機關學校員工協助方案。
- 三、屏東縣政府暨所屬機關學校 115 年度「屏 Team 給力 攜手前行」員工協助方案實施計畫。

## 貳、目的

- 一、以人為本，落實人性關懷，發現並協助同仁解決可能影響工作效能之相關問題，使其能以健康的身心投身教育現場，維護學生受教權。
- 二、藉由多樣化的協助措施，建立全人關懷服務網絡，營造溫暖關懷的工作環境，以及互動良好之組織文化，進而提升學校整體競爭力。

參、服務對象：本校暨附設幼兒園全體教職員工。

肆、辦理時程：115 年 1 月 1 日至 115 年 12 月 31 日止。

## 伍、實施方式

### 一、訂定年度推動計畫

依據本校 114 年度推動情形及 115 年需求調查結果，針對性別、年齡、年資、管理職等不同群體及對象之需求，訂定 115 年度實施計畫及規劃相關服務措施及活動。

### 二、成立 EAP 推動小組

由校長擔任本校 EAP 推動小組召集人，教務、學務、總務、輔導、人事、主計、幼兒園等單位主管擔任小組成員，共同研商 EAP 推動事宜。

### 三、設置 EAP 專人專線

本校人事室設置員工協助方案單一服務窗口，由人事人員負責專線接聽（電話：7361114 分機 16），針對同仁需求提供適切諮詢資源，初步協助同仁解決問題；教師如有進一步諮商需求，協助轉介屏東縣教師諮商輔導支持中心之個別諮商服務。

### 四、宣導與推廣

運用學校網站、公開會議、專題演講場合等多元化管道，轉知員工協助

方案相關宣導資料，推廣員工協助方案之內容、功能、推動措施及各種協助管道(資源)等，並適時提供相關資訊，使同仁遭遇問題時，願意尋求專業機構(人員)協助。

## 五、轉介服務及外部資源之提供

- (一)提供健康、心理、法律、醫療諮詢及其他協助之轉介服務(附件 5)。
- (二)提供本方案相關資源訊息，結合運用相關資訊平台，供同仁運用。

## 陸、服務範圍及內容

### 一、個人層次

#### (一)工作面

- 1、專業知能研習：薦送同仁參加訓練機構辦理之各項專業知能課程，以及邀請專業講師講授教學專業課程，協助同仁增進專業能力並強化創新思維。
- 2、營造友善職場辦公環境
  - (1)提供身心障礙同仁支持服務，向主管機關申請身心障礙者職務再設計補助經費，協助同仁適應職場；妥善規劃校園無障礙設施。
  - (2)於本校教師休息室設置心靈書坊，購置紓壓、諮商輔導、職業生涯規劃及勵志等書籍，供同仁閱覽及自助借閱。
- 3、性別意識培力：依據不同性別需求辦理性別培力課程或薦送同仁參加縣府性別平等相關議題研習，培養同仁具備性別敏感度，開拓其性別與多元觀點。
- 4、新進教師輔導：辦理年度新進教師輔導會議，協助新進正式教師、代理(課)教師瞭解學校理念、處室行政業務及教學注意事項，並安排學年主任或各領域代表擔任輔導員，協助新進教師適應學校。
- 5、關懷將退人員：薦送將退人員參加縣府年度退休關懷講習，瞭解退休相關權益及退休生涯規劃等，宣導並鼓勵參與志願服務工作，協助同仁提早規劃退休生活。

#### (二)生活面

提供屏東地區法律、財務、社會福利、家庭照顧、性騷擾被害人等諮詢管道，協助同仁解決生活上問題，讓同仁得以兼顧工作與家庭生活。

### (三)健康面

- 1、提供屏東地區身心健康醫療資源相關資訊，使其能以健康的身心投身職場。
- 2、鼓勵年滿 40 歲之教職員工踴躍參加每 2 年 1 次之公教人員健康檢查，每人每次補助新台幣 4,500 元。
- 3、鼓勵同仁使用免費心理健康線上檢測服務，瞭解自身身心狀況，及早尋求專業機構(人員)協助。
- 4、「屏東縣政府暨所屬機關學校員工協談服務實施計畫」，接受預約及轉介。每人每年免費諮商 3 次，每次諮商 1 小時。
- 5、因應高齡同仁需求，提供高齡照顧、樂齡生活、健康醫療、認識失智、社福補助等資訊及內容。

### (四)性別需求服務措施

- 1、就業、經濟與福利面向：依性別平等工作法給予有哺(集)乳未滿 2 歲子女需求同仁，實施彈性上下班制度，建構性別友善職場。
- 2、教育、媒體與文化面向：購置家庭婚姻、兩性關係等相關書籍供同仁借閱，倡導婚姻及家庭中的性別平等價值。
- 3、健康、醫療與照顧面向：提供各項健康諮詢、醫療服務資訊，建構性別友善的健康、醫療與照顧的職場環境。
- 4、環境、能源與科技面向：提供多元性別便利、友善及安全之公共空間(如性別友善廁所、哺集乳室)；實施校園門禁管制，設置錄影、保全等警安設施，建構安全職場環境。

## 二、組織及管理層次

### (一)組織面

- 1、為增進職務歷練，破除本位思考，鼓勵同仁勇於擔任行政職務，協助個人職涯規劃並達成組織發展。
- 2、配合組織目標或因應組織變革，規劃團體諮商，協助主管有效領導，提高同仁工作動機與組織認同。

### (二)管理面

- 1、薦送主管人員參加領導統御、團隊建立及跨域協調等研習課程，增強

主管人員管理能力。

2、薦送主管人員參加員工協助方案主管專業訓練，提升主管對同仁情緒及行為表現之觀察力及敏感度。

3、主動薦派人事人員參加縣府員工協助方案各項訓練及研習，培養關懷及助人技巧，使人事人員成為職場上的最佳關懷夥伴。

### 三、建立「員工協助方案」標準作業流程(附件 1-4)

(一)「一般個案」：同仁或透過相關人員申請諮商服務，預約諮商進行「一般個案」處理流程。

(二)「主管人員轉介流程」：主管人員發現個案，提出轉介個案申請，啟動主管人員轉介流程。

(三)「危機個案」：當發生重大意外造成員工傷亡或猝死，或因員工個人生(心)理、精神因素引發員工自傷、傷害他人或其他嚴重影響單位同仁情形，啟動危機個案處理流程。

(四)「非自願個案」：針對在辦公場所突發緊急或意外事故之同仁，或工作績效不佳、情緒不穩定卻不願意接受輔導之同仁，啟動非自願個案處理流程。

### 柒、資源、經費來源

一、本方案可結合運用學校內、外相關資源，將內容豐富化，提供多元服務，以強化方案之宣導與推廣。

二、辦理本方案所需經費由本校相關經費項下支應。

### 捌、資料保密與保存

一、相關規定：個人資料保護法、心理師法及相關專業倫理規定。

二、資料管理措施：

(一)資料保密：本校辦理 EAP 各項服務之所有紀錄，及求助同仁之個人資料，均應予以保密，除經當事人書面授權同意或配合法律程序外，不得對外提供。

(二)保密的例外：

1、有緊急且危及當事人本人或他人生命、自由、財產及安全之情況時。

2、涉及法律責任須依法辦理或有法律規定應通報事項時(如兒童及少年福

利與權益保障法、家庭暴力防治法、性騷擾防治法、性侵害犯罪防治法、優生保健法及刑法等)。

(三)資料保存：諮詢(商)紀錄保存年限 10 年，期滿予以銷毀。

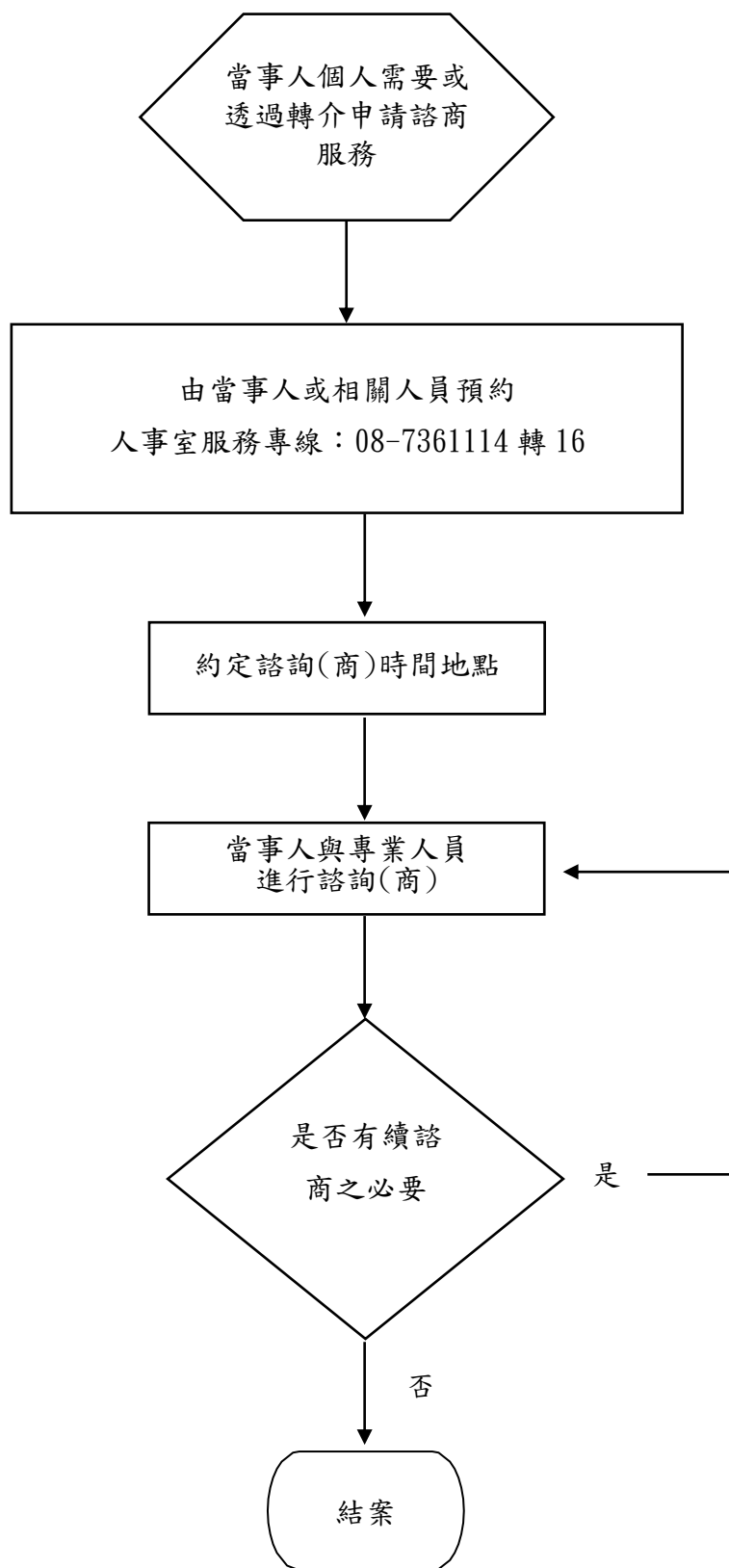
(四)資料調閱：當事人如有調閱其個人相關資料之需求，應填寫資料調閱申請書，並由其自行負擔資料之後續使用方式與保密責任。

#### 玖、附則

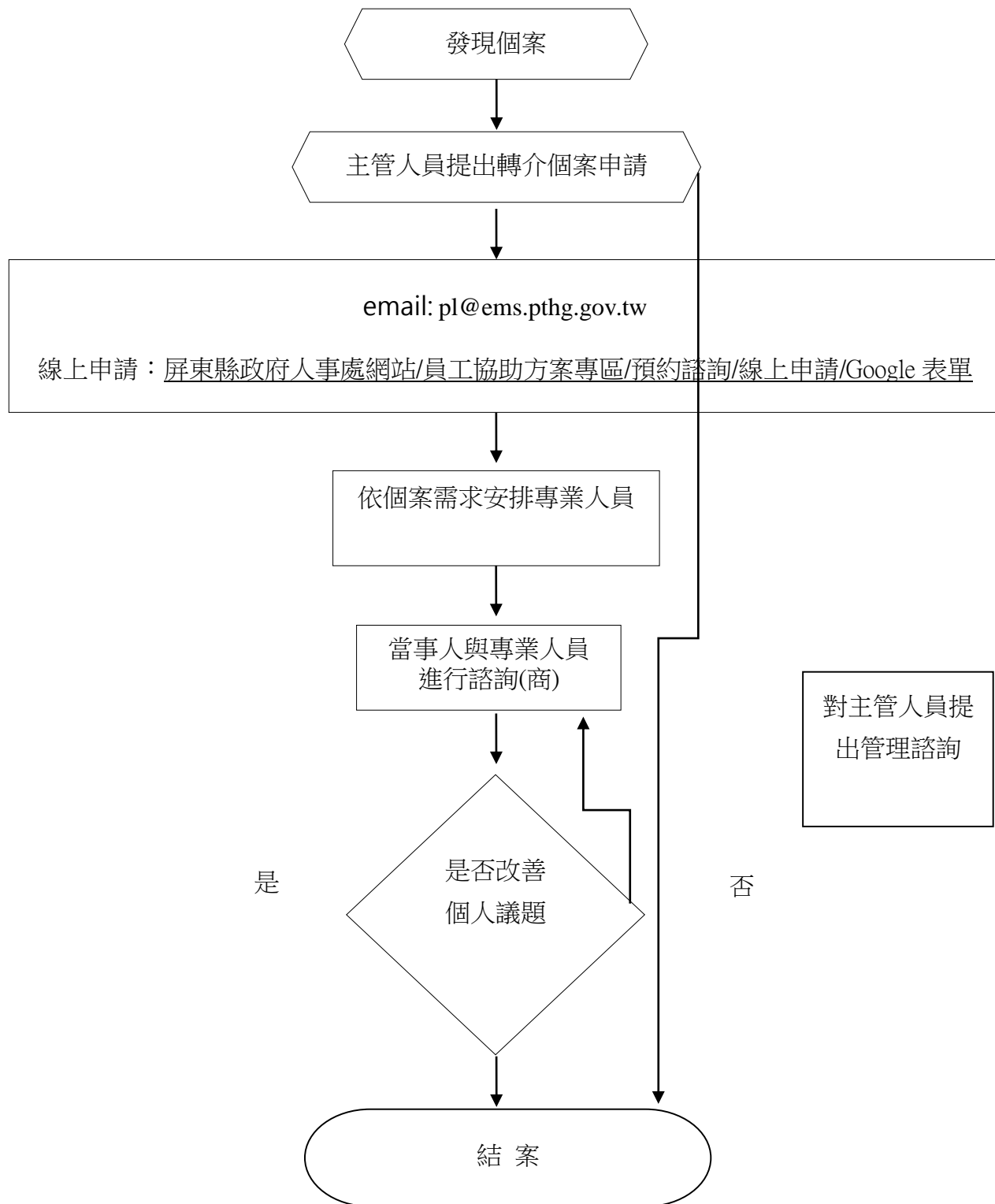
一、同仁如需於辦公時間使用本計畫各項服務，應依各類人員請假相關規定辦理請假事宜。

二、本計畫陳校長核定後實施，如有未盡事宜得隨時補充或修正之。

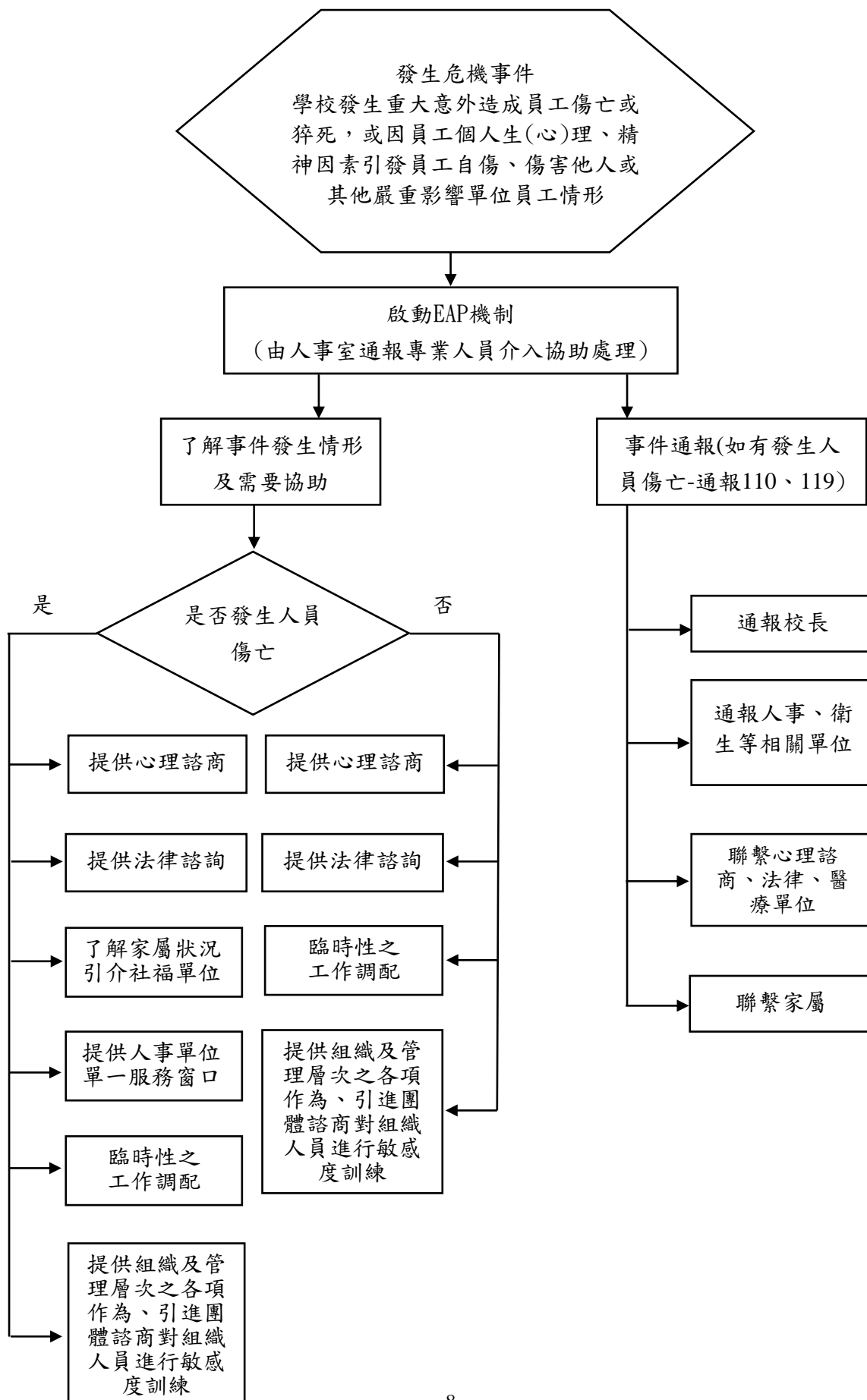
### 屏東縣屏東市仁愛國民小學員工「一般個案」處理流程



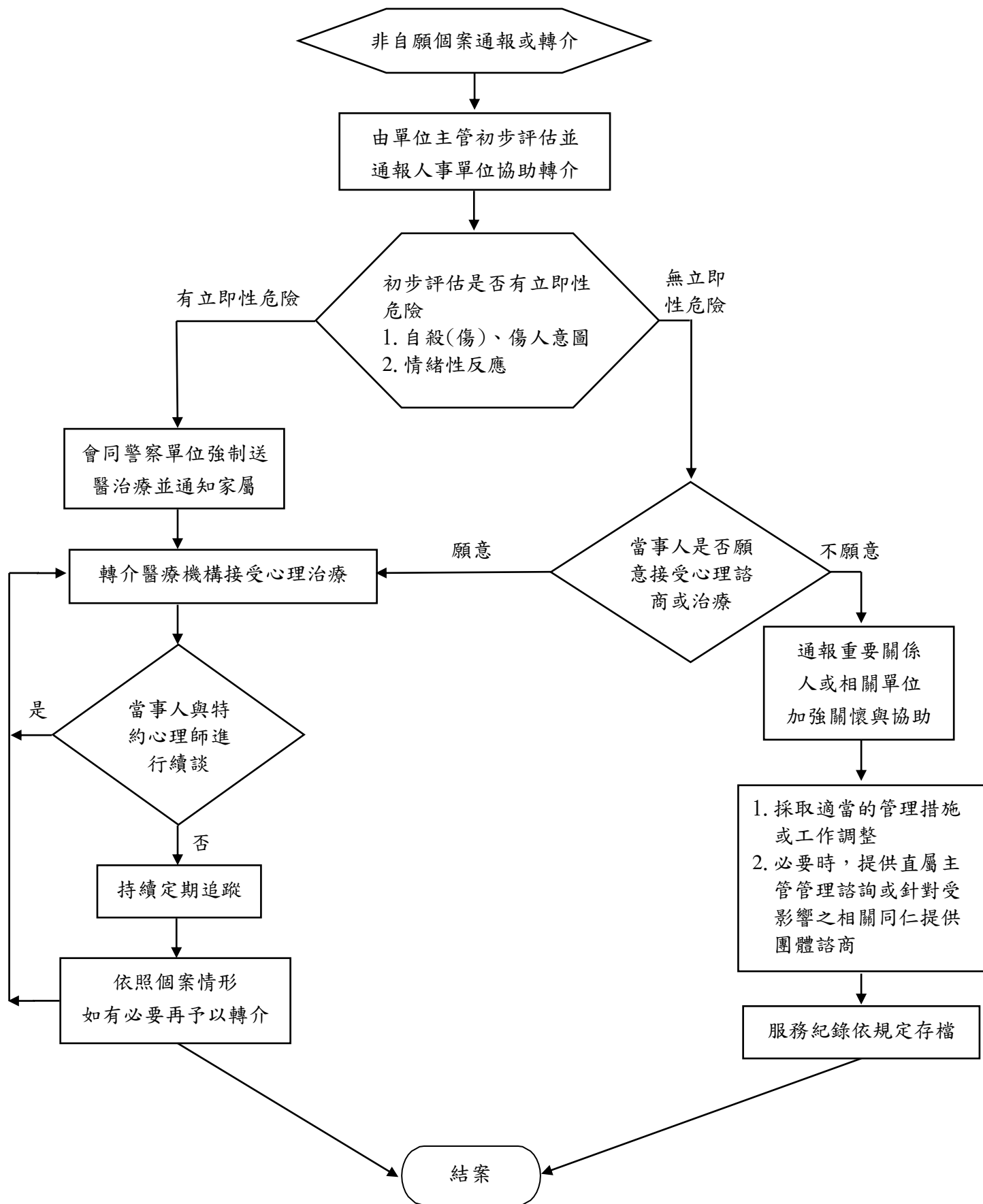
### 屏東縣屏東市仁愛國民小學員工「主管人員轉介」處理流程



### 屏東縣屏東市仁愛國民小學員工「危機個案」處理流程




### 屏東縣屏東市仁愛國民小學員工「非自願個案」處理流程



屏東縣屏東市仁愛國民小學員工協助方案資源一覽表

項目	服務內容	提供服務機關（單位）及諮詢專線
心理諮詢	包括壓力調適、人際關係、情緒管理、生涯各階段重大危機之因應與管理等心理諮詢(商)服務	<p>一、屏東縣資源</p> <p>(一)屏東縣教師諮商輔導支持中心個別諮商輔導服務：提供教師每人每年度3次免費服務，可自行申請(<a href="https://forms.gle/w7Q9T7Rq6Bi4bD1W9">https://forms.gle/w7Q9T7Rq6Bi4bD1W9</a>)或透過人事室(服務專線7361114#16)轉介。</p> <p>(二)屏東縣政府衛生局及33鄉鎮衛生所心理諮商線上預約：<a href="https://reurl.cc/WLZpdD">https://reurl.cc/WLZpdD</a></p> <p>(三)啟初心理治療所心理諮詢(商)服務(含線上通訊心理諮商)：透過人事室服務專線(7361114#16)提出申請。</p> <p>(四)屏東縣政府衛生局社區心理衛生中心：  1.電話：7370002~4轉135或235  2.地址：屏東縣屏東市自由路272號  3.服務時間：每週一至週五上午8：00-12：00；下午13：00-17：30</p> <p>(五)24小時自殺防治緊急諮詢專線：0985652350、08-7981119。</p> <p>(六)社團法人屏東縣生命線協會：1995(要救救我)或7363999</p> <p>二、心理健康相關服務資源(心理衛生服務、心理健康服務網絡資源表)(<a href="https://reurl.cc/N4qXak">https://reurl.cc/N4qXak</a>)</p> <p>三、全國性服務資源</p> <p>(一)衛生福利部24小時安心專線：1925(依舊愛我)</p> <p>(二)衛生福利部男性關懷專線：0800-013-999</p> <p>(三)中華民國自殺防治協會天使專線：0800-555911</p> <p>(四)張老師輔導專線：1980</p> <p>(五)台灣心理諮商資訊網(<a href="http://www.heart.net.tw/">http://www.heart.net.tw/</a>)</p>
法律諮詢	包括買賣房屋或汽(機)車糾紛、購屋或租屋契約、民刑法解釋、民刑事訴訟程序等法律問題諮詢服務	<p>一、法律諮詢：屏東縣政府聯合服務中心及各戶政事務所法律扶助(<a href="https://reurl.cc/8nMYEb">https://reurl.cc/8nMYEb</a>)</p> <p>二、財團法人法律扶助基金會屏東分會：7516798，限電話預約面談諮詢</p> <p>三、臺灣屏東地方法院聯合服務中心：7550611#1305</p> <p>四、屏東縣消費者服務中心：7320415#2211</p> <p>五、全國消費者服務專線：1950(每週一至每週五上午8：30-12：00；下午1：30-5：30)</p> <p>六、法務部-法律諮詢：<a href="https://reurl.cc/e8NDOm">https://reurl.cc/e8NDOm</a></p>

項目	服務內容	提供服務機關（單位）及諮詢專線
財務諮詢	包括稅務處理、理財及保險規劃等	<p>一、屏東縣政府財稅局相關資源 (<a href="https://www.pttb.gov.tw/tw/">https://www.pttb.gov.tw/tw/</a>)</p> <p>(一)遠距視訊服務 包含地方稅、房屋稅、地價稅、土地增值稅、使用牌照稅、財產/所得查詢、轉帳納稅及遠距視訊服務據點(<a href="https://reurl.cc/912Ezn">https://reurl.cc/912Ezn</a>)</p> <p>(二)新住民通譯服務 1.服務語言：泰語、菲律賓語、印尼語、越南語。 2.服務時間：星期一至星期五，上午 9:00~12:00、下午 2:00~5:00 3.服務方式：電話翻譯及臨櫃翻譯 (08-7748821)</p> <p>(三)LINE上屏稅 1.加入Line好友方式：手機掃瞄QR或於官方帳號輸入「屏東縣政府財稅局」加入好友 </p> <p>2.Line諮詢時間：上班日9-11時，下午2-4時</p> <p>二、理財諮詢服務： 聯邦銀行財富管理：(網址：<a href="https://www.yesfund.com.tw/index.html">https://www.yesfund.com.tw/index.html</a>)</p> <p>三、台灣銀行保險經紀人股份有限公司-保險諮詢 聯絡電話：07-5505577</p>
社會福利諮詢	包括社會救助、老人福利、婦女福利、兒童及少年福利及身心障礙福利等	<p>屏東縣政府社會處相關資源</p> <p>(一)「社福e點靈」 1.「社會福利e點靈」資訊系統，透過引導式問答方式，幫助搜尋可能符合申辦的社會福利項目，協助同仁掌握自身權益 2. <a href="https://socmap.pthg.gov.tw/pt1w/review/index">https://socmap.pthg.gov.tw/pt1w/review/index</a></p> <p>(二)「福利地圖」 1.福利地圖係指將社會福利各面向的福利服務處所或是福利資源點，以地圖的方式呈現，以利使用者方便在網路上搜尋或是查找的一種資訊介面，以下係屏東縣身心障礙者福利地圖的類別，詳細想要知道該福利類別有離住家遠近，或是哪些地方以及資源數量 2.「福利地圖」網址： <a href="https://socmap.pthg.gov.tw/pt1w/app/map">https://socmap.pthg.gov.tw/pt1w/app/map</a></p> <p>(三)社會福利總覽(提供含社會救助、老人福利、婦女福利、兒童及少年福利及身心障礙福利等相</p>

項目	服務內容	提供服務機關（單位）及諮詢專線 關資訊)
健康諮詢	包括各類醫療及健康諮詢服務	一、屏東縣政府特約醫療服務機構一覽表 (網址： <a href="https://reurl.cc/qr0GvN">https://reurl.cc/qr0GvN</a> ) 二、屏東縣社區心理衛生中心-心理衛生健康促進專區(網址： <a href="https://reurl.cc/L47xZX">https://reurl.cc/L47xZX</a> ) 三、屏東縣社區心理衛生中心-毒品防治專區 (網址： <a href="https://reurl.cc/E4ZNg1">https://reurl.cc/E4ZNg1</a> ) 四、屏東縣社區心理衛生中心-酒癮戒治專區 (網址： <a href="https://reurl.cc/v0gb0o">https://reurl.cc/v0gb0o</a> ) 五、戒毒成功 24 小時專線：0800-770-885 (請請 你、幫幫我) 六、衛生福利部戒菸服務諮詢：0800-636-363 七、精神疾病防治專線：08-7370123或洽詢各鄉鎮 市衛生所 八、衛生福利部15-45歲青壯世代心理健康支持方案 (網址： <a href="https://sps.mohw.gov.tw/mhs">https://sps.mohw.gov.tw/mhs</a> ) 九、健康醫療網 (網址： <a href="https://reurl.cc/GryOOx">https://reurl.cc/GryOOx</a> ) 十、國家網路醫藥網 (網址： <a href="https://www.kingnet.com.tw/">https://www.kingnet.com.tw/</a> ) 十一、衛生福利部國民健康署「健康九九網站」 ( <a href="https://health99.hpa.gov.tw/">https://health99.hpa.gov.tw/</a> )
長照諮詢	包含居家服務、家庭托顧、日間照顧、輔具及無障礙環境改善、營養餐飲服務、交通接送及喘息等諮詢服務	一、屏東縣政府長期照護處 ( <a href="https://www.pthg.gov.tw/care/Default.aspx">https://www.pthg.gov.tw/care/Default.aspx</a> ) (一)服務專線：08-7662900 (二)服務時間：早上 08:00~12:00 下午 13:00~17:00 二、衛生福利部長照專區 ( <a href="https://1966.gov.tw/LTC/mp-201.html">https://1966.gov.tw/LTC/mp-201.html</a> ) 三、衛生福利部長照服務專線：1966 四、家庭照顧者關懷專線：0800-507-272
綜合諮詢	屏東縣政府全人關懷服務，提供出生、就學、就業、成家、老年安養及生命禮儀等資訊	一、屏東縣政府便民e櫃檯 ( <a href="https://www.pthg.gov.tw/e-service/">https://www.pthg.gov.tw/e-service/</a> ) 二、屏東縣政府整合申辦平台 ( <a href="https://onestop.pthg.gov.tw/">https://onestop.pthg.gov.tw/</a> )

項目	服務內容	提供服務機關（單位）及諮詢專線
家庭(包含婚姻)諮詢	提供親職教育、婚姻教育、性別教育、倫理教育、學校家庭教育、家庭資源與管理教育等諮詢及相關托育設施及服務	<p>一、屏東縣家庭教育中心-免費諮詢專線：412-8185 (<a href="https://ptc.familyedu.moe.gov.tw/">https://ptc.familyedu.moe.gov.tw/</a>)</p> <p>二、教育部家庭教育資源網 (<a href="https://familyedu.moe.gov.tw/">https://familyedu.moe.gov.tw/</a>)</p> <p>三、托育福利相關資源：  (一)屏東縣政府特約幼兒托育機構一覽表 (<a href="https://reurl.cc/OGjmZ7">https://reurl.cc/OGjmZ7</a>)  (二)屏東縣政府社會處托育福利服務 (<a href="https://reurl.cc/R1ZyZG">https://reurl.cc/R1ZyZG</a>)  (三)衛生福利部社會及家庭署網站 (<a href="https://reurl.cc/Xk0m9e">https://reurl.cc/Xk0m9e</a>)</p>
高齡服務資源	高齡照顧、樂齡生活、健康醫療、認識失智、社福補助等資訊及內容	屏東縣政府高齡友善資訊網 ( <a href="https://elder.pthg.gov.tw/">https://elder.pthg.gov.tw/</a> )
性騷擾防治諮詢	性騷擾被害人服務	<p>一、性騷擾被害人協助服務資源 (<a href="https://reurl.cc/pr64md">https://reurl.cc/pr64md</a>)</p> <p>二、性騷擾及跟蹤騷擾被害人一站式服務：  (一)屏北區：勵馨社會福利事業基金會(諮詢專線：08-7330955)  (二)屏南區：社團法人屏東縣家庭支持協會(諮詢專線：08-7512243)</p>