

屏東縣政府 函

地址：900219屏東縣屏東市自由路527號
承辦人：吳倩雯
電話：08-7320415 #3678
傳真：08-7320185
電子信箱：a330137@oa.pthg.gov.tw

受文者：屏東縣屏東市仁愛國民小學

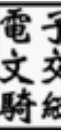
發文日期：中華民國112年12月13日

發文字號：屏府教學字第11268671500號

速別：普通件

密等及解密條件或保密期限：

附件：實施計畫 (4819402_11268671500_1_4819402_11268671500_2.pdf)



主旨：本府委請凌雲國小辦理本縣112學年度國民中小學本土教育整體推動方案-「閩客語文教學人員教學專業培訓回流研習-國小組」，請學校轉知任教閩客語之教師及教學支援人員參加，詳如說明，請查照。

說明：

- 一、依據本縣屏東市凌雲國小112年11月21日屏凌小教字第1120100087號函辦理。
- 二、為提升國中小閩客語文教師教學專業知能並強化學校本土語文教學效能，提高學生本土語文學習之品質，爰依中央規劃辦理旨揭回流課程；回流研習證明請各校納入甄選本土語文老師之評分條件；持本縣108年教學支援工作人員認證培訓合格證書者(證書有效期限5年)，可依回流研習證明換發新證書。
- 三、參加對象與人數：
 - (一)未參加過回流研習並於112年度以前通過閩客語語言認證中高級以上級別之國小教師(含代理代課教師)，請踴躍



報名參加。

(二)未參加過回流研習之教學支援工作人員請務必報名參加。

(三)本次研習報名人數以45人為限，研習人員將依報名順序依序錄取。

四、研習日期、時間及地點：

(一)日期：113年1月24日(三)至26日(五)。

(二)時間：每日上午9時至下午4時30分。

(三)地點：本縣凌雲國小多功能教室。

五、報名方式：

(一)現職教師及教學支援工作人員請逕至「全國教師在職進修資訊網」(<https://www1.inservice.edu.tw/>)報名，報名時請備註參加之語言別。

(二)尚未有上述網站帳號之人員，請服務學校協助開通後再逕行報名。

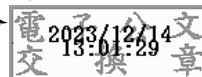
(三)報名截止時間：即日起至113年1月12日(星期五)止。

六、參與研習教師，請服務單位惠予公(差)假登記；全程參與活動者，核發研習時數18小時。

七、相關內容請詳閱實施計畫(如附件)，倘有疑問請逕洽屏東縣凌雲國小林伊建教導主任(08-7659025轉12)。

正本：各國小、國立屏東大學附設實驗國民小學

副本：本府教育處學務管理科、本土語文指導員陳麗雀老師、本土語文指導員林秀玲老師、本土教育教學資源中心、屏東縣母語教師協會



本案依分層負責規定授權業務主管決行

屏東縣 112 學年度國民中小學本土教育整體推動計畫

閩客語文教學人員教學專業培訓回流研習-國小組 實施計畫

壹、依據：

- 一、教育部國民及學前教育署推動國民小學及國民中學本土教育補助要點。
- 二、屏東縣 112 學年度國民中小學本土教育整體推動計畫核定公文。

貳、目標：

- 一、強化本土語文教學人員班級經營之專業知能。
- 二、透過聚焦細部分化之本土語文教學專業面向之課程，提升本土語文教學人員實物教學之專業能力。

參、辦理單位：

- 一、指導單位：教育部國民及學前教育署
- 二、主辦單位：屏東縣政府
- 三、承辦單位：屏東縣凌雲國小

肆、辦理日期及地點：

- 一、日期：113 年 01 月 24~26 日(星期三~五)
- 二、地點：屏東縣凌雲國小多功能教室

伍、參加對象：

- 一、本縣國小教師(含代理代課教師)及教學支援工作人員。
- 二、未參加過回流研習並於 112 年度以前通過閩客語語言認證中高級以上級別之國小教師，請踴躍報名參加。
- 三、未參加過回流研習之教學支援工作人員，請務必報名參加。
- 四、本次研習報名人數以 45 人為上限，研習人員將依報名順序依序錄取。

陸、報名方式：

- 一、報名日期：即日起至 113 年 01 月 12 日止。
- 二、報名方式：
 - 1、現職教師及教學支援工作人員請逕至「全國教師在職進修資訊網」(<https://www1.inservice.edu.tw/>)報名，報名時請備註參加之語言別。
 - 2、尚未有上述網站帳號之人員，請服務學校協助開通後再逕行報名。
 - 3、如報名後無法參與，請務必聯絡承辦學校取消報名。
 - 4、相關問題請洽屏東縣凌雲國小林伊建教導主任，學校電話：08-7659025 轉 12。

5、本研習辦理完竣後，承辦單位將依實際出席簽到退於教師在職進修網核予研習人員時數。

柒、活動內容：

詳如附件一活動流程表。

捌、預期效益：

- 一、預計現職教師及教學支援工作人員參與人數達 45 人。
- 二、強化本土語文師資班級經營之專業知能，引發學生學習的興趣，提升學生學習本土語文之成效。
- 三、透過本土語文文本探討，引導教師應用閱讀理解之學習引導策略，強化本土文化內涵之學習，深化文化為本之概念教學，以培養學生跨文化之素養。

玖、經費來源與概算：

本計畫經費來源為「屏東縣 112 學年度國民中小學本土教育整體推動方案」經費。

拾、附則：

- 一、本案回流研習證明請各級學校納入甄選本土語文老師之評分條件。
- 二、持屏東縣 108 年教學支援工作人員認證培訓合格證書者(證書有效期限 5 年)，可依回流研習證明換發新的認證培訓合格證書。
- 三、參與研習教師及承辦單位工作人員，請服務單位核予公(差)假登記。
- 四、承辦本計畫有功人員於圓滿達成任務後，依本縣國民中小學教職員獎懲原則辦理獎勵。

拾壹、本計畫核定後實施，修正時亦同。

<附件 1-1>

屏東縣 112 學年度國民中小學本土教育整體推動計畫

閩客語文教學人員教學專業培訓回流研習-國小組 【閩南語】課程表

辦理時間：113年1月24~26日(星期三~五)

辦理地點：屏東縣凌雲國小多功能教室(地址：屏東縣屏東市長安里光大巷61號)

日期 時間	1/24	1/25	1/26
08:40-09:00	報 到		
09:00-12:00	【文化桃花源訪勝】 多元文化融入本土語文教學	【網路資源輕鬆 go】 線上資源的教與學	【文學長河漫步】 本土語文文學賞析
講師	閩南語：何信翰(外) 【台中教育大學台文系副教授】	閩南語：何信翰(外) 【台中教育大學台文系副教授】	閩南語：蔡幸紋(外) 【高雄市本土語文指導員】
12:00-13:30	用餐休息		
13:30-16:30	【聽說一把罩】 聽、說教學的策略及實作	【閱讀與寫作全攻略】 閱讀理解與寫作策略的實作	【班級經營有妙招】
講師	閩南語：蔡幸紋(外) 【高雄市本土語文指導員】	閩南語：林淑美(外) 【台南市本土語文輔導員】	閩客語：劉盟潭(外) 【本土語文中央輔導團副組長】
※若因課程需要或授課老師當天無法前來授課，得彈性調整之。			

<附件 1-2>

屏東縣 112 學年度國民中小學本土教育整體推動計畫

閩客語文教學人員教學專業培訓回流研習-國小組 【客家語】課程表

辦理時間：113年1月24~26日(星期三~五)

辦理地點：屏東縣凌雲國小多功能教室(地址：屏東縣屏東市長安里光大巷61號)

日期 時間	1/24	1/25	1/26
08:40-09:00	報 到		
09:00-12:00	【文化桃花源訪勝】 多元文化融入本土語文教學	【閱讀與寫作全攻略】 閱讀理解與寫作策略的實作	【聽說一把罩】 聽、說教學的策略及實作
講師	客語：邱坤玉(外) 【屏東縣退休校長】	客語：楊君方(外) 【本土語文中央輔導團】	客語：劉盟潭(外) 【本土語文中央輔導團副組長】
12:00-13:30	用餐休息		
13:30-16:30	【文學長河漫步】 本土語文文學賞析	【網路資源輕鬆 go】 線上資源的教與學	【班級經營有妙招】
講師	國小組： 鍾振斌(外) 【六堆風雲雜誌社社長/ 電臺主持人】	國小組： 楊君方(外) 【本土語文中央輔導團】	國小組： 劉盟潭(外) 【本土語文中央輔導團副組長】
※若因課程需要或授課老師當天無法前來授課，得彈性調整之。			