

## 屏東縣政府 函

地址：900219屏東縣屏東市自由路527號  
承辦人：吳倩雯  
電話：08-7320415 #3678  
傳真：08-7320185  
電子信箱：a330137@oa.pthg.gov.tw

受文者：屏東縣屏東市仁愛國民小學

發文日期：中華民國112年9月20日

發文字號：屏府教學字第11259236100號

速別：普通件

密等及解密條件或保密期限：

附件：如主旨 (4702783\_11259236100\_1\_4702783\_11259236100\_1.pdf)

主旨：檢送國立臺南大學「112年高級中等學校閩客暨閩東語文教學支援工作人員培訓認證計畫回流課程實施計畫」1份，請貴校鼓勵相關人員積極報名參加，請查照。

說明：

- 一、依據教育部國民及學前教育署112年9月19日臺教國署原字第1120122305A號函辦理。
- 二、為提升高級中等學校閩客語文教師教學專業知能並強化學校本土語文教學效能，提高學生本土語文學習之品質，爰規劃旨揭回流課程。
- 三、本計畫預計辦理2梯次，旨揭作業期程如下：

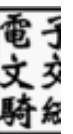
(一) 第一梯次

1、報名時間：112年10月2日(星期一)中午12時至10月10日(星期二)中午12時。

2、課程時間

(1) 線上課程：112年11月12日(星期日)8時至17時。

(2) 實體課程：112年11月18日(星期六)9時至16時30



分。

(二) 第二梯次

1、報名時間：112年10月25日(星期三)中午12時至11月1日(星期三)中午12時。

2、課程時間

(1)線上課程：112年12月2日(星期六)8時至17時。

(2)實體課程：112年12月9日(星期六)9時至16時30

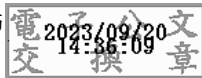
分。

四、請貴校惠允參訓人員公(差)假登記。

五、如有未盡事宜，請洽國立臺南大學計畫承辦人丁小姐(06-2133111#178)。

正本：各高國中、各國小、本縣各私立高中學校(國中部)

副本：本府教育處學務管理科、本土語文指導員陳麗雀老師、本土語文指導員林秀玲老師、本土語文指導員沈月芳老師



本案依分層負責規定授權業務主管決行



裝

訂



線

# 112 年高級中等學校閩客語文(不含閩東語文)教學支援工作人員培訓認證計畫 回流課程實施計畫

112.08.28 修訂

## 壹、辦理依據

112 年度教育部國民及學前教育署(國教署)委託國立臺南大學辦理之「高級中等學校閩客暨閩東語文教學支援工作人員培訓認證計畫」(以下簡稱本計畫)下之回流課程。

## 貳、辦理目的

- 一、提升高級中等學校(含各直轄市、縣(市)政府)閩客語文教師教學專業知能。
- 二、強化學校本土語文教學效能，提高學生本土語文學習的品質。

## 參、參加對象

- 一、高級中等學校(含各直轄市、縣(市)政府)現職「本土語文」之教師。  
(含合格教師，代理、代課教師及教支人員)
- 二、具備「高級中等學校閩客語文教學支援工作人員培訓認證合格證書」者。
- 三、具備「各縣市國中小本土語文教學支援工作人員合格證書」，並取得「高級中等學校閩客語文教學支援工作人員培訓研習時數證明」者。

## 肆、報名人數

每一梯次閩南語文組 50 人、客語文組 50 人，各組別備取 10 人。

※因報名人數有限，將依前述參加對象資格之優先順序，錄取參與人員。

## 伍、報名日期

- 一、第一梯次：112 年 10 月 2 日(星期一)中午 12 時至 10 月 10 日(星期二)中午 12 時。
- 二、第二梯次：112 年 10 月 25 日(星期三)中午 12 時至 11 月 1 日(星期三)中午 12 時。

## 陸、報名方式

請至本計畫網站報名(<https://ipse.k12ea.gov.tw/tphht/reflux>)，流程如下：

- 一、前往網站→回流課程報名→填寫報名資料→完成線上報名。
  - 二、請至報名系統上填報之個人信箱收取信件，系統將自動寄信通知報名序號。
  - 三、主辦單位將審核報名資格，敬請靜候報名資格審查結果。
- ※審查結果，請至本計畫官網最新消息查看，恕不個別通知。

※官網網址 <https://ipse.k12ea.gov.tw/news>

※FB 粉絲專頁 <https://www.facebook.com/TPHHT/>

## 柒、課程日期

### 一、第一梯次

線上課程：112 年 11 月 12 日(星期日)8 時至 17 時。

實體課程：112 年 11 月 18 日(星期六)9 時至 16 時 30 分。

## 二、第二梯次

線上課程：112年12月2日(星期六)8時至17時。

實體課程：112年12月9日(星期六)9時至16時30分。

## 捌、辦理地點

一、線上課程使用 Google Meet 平台。

二、實體課程於國立臺南大學(府城校區)辦理。

(線上課程 Google Meet 視訊連結、實體課程教室地點，將於課前一週寄發行前通知)。

## 玖、課程時數

類別	課程名稱	時數	總時數
教學方法回流課程	語文領域差異化教學的應用	2	14
	本土語文合作學習的理論與應用	2	
教學實踐回流課程	語文領域探究教學與提問技巧	4	
	閩/客語文教材共備與實作	3	
	閩/客語文網路教學資源分析與實作	3	

## 拾、期程表

梯次	第一梯次	第二梯次
報名日期	10月2日(星期一)中午12時至 10月10日(星期二)中午12時	10月25日(星期三)中午12時至 11月1日(星期三)中午12時
審查結果公告	10月19日(星期四)	11月10日(星期五)
回流課程	線上課程 11月12日(星期日) 8時至17時 實體課程 11月18日(星期六) 9時至16時30分	線上課程 12月2日(星期六) 8時至17時 實體課程 12月9日(星期六) 9時至16時30分

## 拾壹、課程表

### 一、第一梯次

日期	時間	課程名稱	上課地點
11月12日 (星期日)	08:00-10:00	語文領域差異化教學的應用	線上課程 Google Meet
	10:00-12:00	本土語文合作學習的理論與應用	
	13:00-17:00	語文領域探究教學與提問技巧	
11月18日 (星期六)	09:00-12:00	(閩南語文)教材共備與實作 (客語文) 教材共備與實作	實體課程 國立臺南大學 (府城校區)
	13:30-16:30	(閩南語文)網路教學資源分析與實作 (客語文) 網路教學資源分析與實作	

備註：請學員於實體課程自備筆電、延長線，以便實作與教學分享。

### 二、第二梯次

日期	時間	課程名稱	上課地點
12月2日 (星期六)	08:00-10:00	語文領域差異化教學的應用	線上課程 Google Meet
	10:00-12:00	本土語文合作學習的理論與應用	
	13:00-17:00	語文領域探究教學與提問技巧	
12月9日 (星期六)	09:00-12:00	(閩南語文)教材共備與實作 (客語文) 教材共備與實作	實體課程 國立臺南大學 (府城校區)
	13:30-16:30	(閩南語文)網路教學資源分析與實作 (客語文) 網路教學資源分析與實作	

備註：請學員於實體課程自備筆電、延長線，以便實作與教學分享。

拾貳、回流課程結束前已取得「全國教師在職進修資訊網」帳號者，可協助登錄研習時數。

拾參、其他注意事項：

一、主辦單位保有審核及同意報名之權利。(報名成功者不代表已錄取，主辦單位保有參加資格審核之權利)。

二、主辦單位協助代訂午餐，請自備環保餐具及環保杯。

三、防疫期間，配合中央疫情指揮中心規範與遵照課程辦理地點之臺南市政府、國立臺南大學防疫工作要求，採取滾動式修正。

防疫指引詳請參照 <https://www.nutn.edu.tw/gac300/2016site/cov19.html>

四、如遇自然災害或不可抗力之因素，依照行政院人事行政總處公告停班停課相關規定辦理，恕不個別通知。後續補課問題，將另行於計畫之官方網站上公告周知。