

## 屏東縣政府 函

地址：900219屏東縣屏東市自由路527號  
承辦人：陳弘儒  
電話：08-7320415#3632  
傳真：08-7322450  
電子信箱：a002443@oa.pthg.gov.tw

受文者：屏東縣屏東市仁愛國民小學

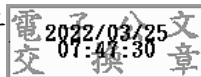
發文日期：中華民國111年3月24日  
發文字號：屏府教特字第11111461400號  
速別：普通件  
密等及解密條件或保密期限：  
附件：(3967886\_11111461400\_1\_3967886\_11111461400\_1.pdf、  
3967886\_11111461400\_1\_3967886\_11111461400\_2.odt)

主旨：檢送苗栗縣建國國民中學慈輝分校111學年度招生簡章1份，請查照。

說明：

- 一、依據苗栗縣政府111年3月17日府教特字第1110050892號函辦理。
- 二、申請對象：凡符合慈輝分校輔導就讀申請要件（家庭變故、家境清寒、乏人照顧、家庭功能不彰而中輟或有中輟之虞者）之國中及國小應屆畢業生者均可申請。
- 三、申請時間：即日起隨時皆可提出申請。
- 四、若有相關疑問請逕洽該校羅老師，037-676993。

正本：各高國中、各國小  
副本：本府教育處特殊教育科



本案依分層負責規定授權業務主管決行